

ΦΥΛΛΟ ΕΡΓΑΣΙΑΣ Νο 1:

ΤΟ ΝΕΡΟ ΣΤΗ ΖΩΗ ΜΑΣ- ΕΙΚΟΝΟΓΡΑΜΜΑΤΑ-ΚΑΝ. ΑΣΦΑΛΕΙΑΣ

ΧΗΜΕΙΑ Β' ΓΥΜΝΑΣΙΟΥ

ΟΝΟΜΑΤΕΠΩΝΥΜΟ : .....

ΤΜΗΜΑ : .....

ΗΜΕΡΟΜΗΝΙΑ : .....

**Ερώτηση 1<sup>η</sup>** Γιατί είναι σημαντικό να αναγράφονται τα διεθνή εικονογράμματα κινδύνου στις συσκευασίες των χημικών ουσιών;

.....

.....

.....

.....

(β) Στην ετικέτα της φιάλης κάποιου προϊόντος υπάρχουν τα διπλανά εικονογράμματα. Για ποιους κινδύνους προειδοποιούν;



**Ερώτηση 2<sup>η</sup>**

Στην πιο κάτω εικόνα βλέπετε μερικές ομάδες μαθητών/τριών να εργάζονται στο εργαστήριο Χημείας.



Resource author: OuttheBoxScience

Να καταγράψετε τέσσερις ενέργειες των μαθητών/τριών που δεν συνάδουν με την τήρηση των κανόνων ασφάλειας.

- .....
- .....
- .....
- .....

Το νερό (  $H_2O$  ) είναι : α) Θεμέλιο δημιουργίας και διατήρησης της ζωής.

β) το κύριο συστατικό ζωντανών οργανισμών.

γ) κύριο συστατικό τροφών - υλικών.

### ΕΡΓΑΣΙΑ Α

1. Να συμπληρώσετε τα κενά.

- Το νερό είναι το πιο διαδεδομένο .....
- ..... % της επιφάνειας της γης καλύπτεται από νερό.
- 70 % ..... αποτελείται από νερό.
- Μέχρι και 95 % ..... αποτελείται από νερό.

2. Να διακρίνεται τις τρεις βασικές χρήσεις του νερού στην καθημερινή μας ζωή.

α) .....

β) .....

γ) .....

3. Διακρίνεται από τις παρακάτω δραστηριότητες ποιά είναι **Αστική** , ποια είναι **Βιομηχανική** και ποια είναι **Γεωργική**.

A) πλύσιμο ρούχων ..... Δ) πότισμα θερμοκηπίων .....

B) ψύξη αντιδραστήρα ..... E) χρήση τουαλέτας .....

Γ) πότισμα σιτηρών ..... Στ) παραγωγή χυμών .....

## ΕΡΓΑΣΙΑ Β

A. Να σχεδιάσετε την διάταξη για το πείραμα με την γαλαζόπετρα και ακολούθως να απαντήσετε στα ερωτήματα από 1 ,2 ,3 ,4 .

1. Υλικά και εξοπλισμός που χρησιμοποιήθηκαν:.....

.....  
.....

2. Περιγραφή πειράματος :.....

.....  
.....  
.....

3. Παρατήρηση :.....

.....

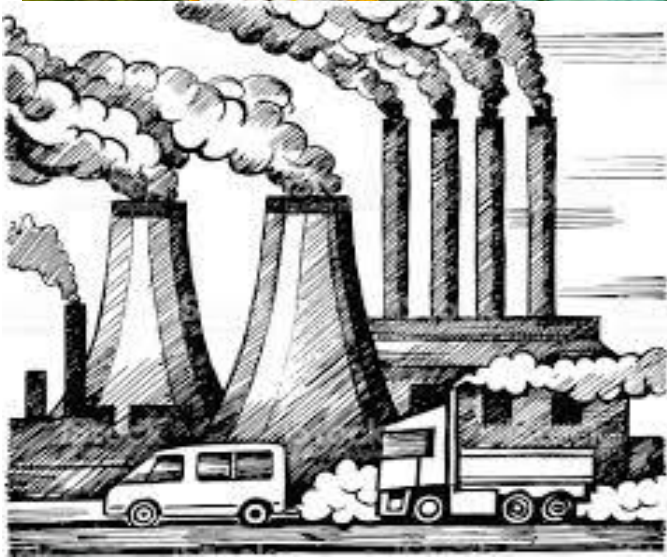
4. Συμπέρασμα : .....

B. Να συμπληρώσετε τα κενά με τις κατάλληλες λέξεις:

Για να διαπιστώσει κάποιος αν υπάρχει υγρασία σε ένα δωμάτιο, προμηθεύεται ένα κομμάτι ..... . Τοποθετείται σε θερμοανθεκτικό σωλήνα και θερμαίνεται μέχρι να αποκτήσει χρώμα ..... . Αφήνεται στο δωμάτιο και αν ξαναπάρει το αρχικό χρώμα που είναι ..... , τότε σημαίνει ότι στο δωμάτιο υπάρχει υγρασία.

## ΕΡΓΑΣΙΑ Γ

Να παρατηρήσετε τις πιο κάτω εικόνες και να γράψετε τα θετικά και αρνητικά που προκύπτουν από την χρήση των χημικών.



.....

.....

.....

.....